

TRG2  
TRG22

## Helyiségtermosztátok

Egy kapcsolású / kettős kapcsolású (ipari kivitelek)



TRG2



TRG22

Helyiség hőmérsékletének szabályozására és védelmére jellemzően ipari alkalmazásoknál

- Állítási tartomány – 5 ... 50 °C
- Kapcsolási teljesítmény AC 250 V / 10(2) A
- TRG22 : 2 kapcsoló kontaktus, egymás utáni kapcsolások (sorozatkapcsolás)

## Használat

A TRG2 és TRG22 helyiség termosztát típusok hőmérséklet szabályozásra használhatók. A készülékek robusztus kialakítása különösen alkalmassá teszi a termékeket ipari illetve közületi alkalmazásokhoz és magas páratartalmú helyiségek hőmérsékletének szabályozására.

## Típuszámok

Két különböző típus választható, a szükséges kapcsolási szám függvényében.

**TRG2** Helyiségtermosztát egy kapcsolással

**TRG22** Helyiségtermosztát két kapcsolással (két különböző hőmérsékletnél)

## Rendelés

Rendelésnél kérjük pontosan megadni a típuszámot, a megnevezést és a mennyiséget.

*Példa:*

**3 db közületi helyiségtermosztát, TRG22 típus**

## Műszaki jellemzők

A TRG2...helyiségtermosztát hőmérséklet érzékelője egy folyadéktöltetű tágulóelem alapelve szerint működik. Amint a helyiség hőmérséklet a beállított érték fölé emelkedik, a termosztát átkapcsol (a tágulóelem térfogatváltozásának hatására).

A kétkapcsolású TRG22 helyiségtermosztátnak működés közben két kapcsolási pontja van. A kapcsolási intervallum 2 ... 12 K-es tartományon belül állítható (a két kapcsolás közti hőmérsékletkülönbség).

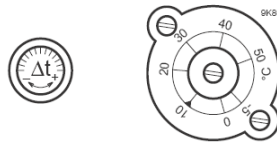
A beállítást és a működési diagramot lásd a 2. oldalon.

## Beállítás

A beállítások elvégzéséhez a készülék burkolatát el kell távolítani.

### TRG2

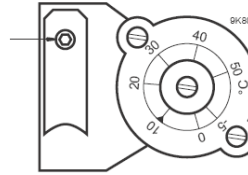
A kapcsolási különbség ( $\Delta t$ ) 0.7 ... 6 K között beállítható



A kívánt hőfok ( $X_K$ ) – 5 ... 50 °C között beállítható

### TRG22

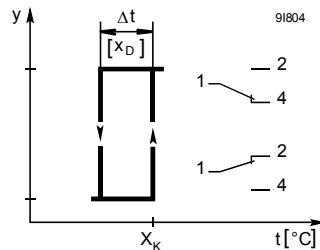
A kapcsolási intervallum ( $\Delta x$ ) ...12 K-ig állítható (a két kapcsolás közti hőfok)  
A kapcsolási különbség ( $\Delta t$ ) mindkét kapcsolásnál fix 2 K.



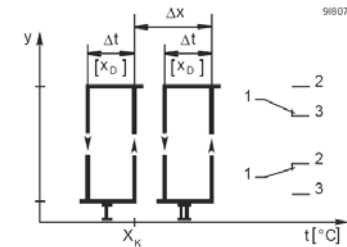
A kívánt hőfok ( $X_K$ ) – 5 ... 50 °C között beállítható

## Működési diagramok

### TRG2



### TRG22



## Műszaki tartalom

A TRG2... helyiségtermostátok burkolata műanyagból készül. A levehető burkolat két csavarral van rögzítve.

## Szerelési tudnivalók

A szerelési leírás a termostátokkal van mellékelve (M1329).

A hőmérsékletérzékelőt kb. 1,5 méter magasra kell szerelni a padlószinttől és minimum 0,5m-re a helyiség sarkától. Nem szabad olyan helyre szerelni a termostátot, ahol direkt napsugárzásnak van kitéve. Kerülni kell az olyan szerelési helyeket, ahol nemkívánt légmozgások érhetik az érzékelőt pl. közeli ajtó vagy ablak nyitásától adódó hőmérsékletváltozások, kémény ráhatása, stb., valamint az olyan helyeket, ahol nem kívánt hőmérsékleti behatások befolyásolják az érzékelést (eldugott üreg, bútor vagy függöny mögött stb.).

## Műszaki adatok

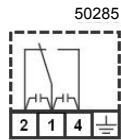
Kimenetek (kapcsolásonként)	SPDT feszültség-mentes
Kontaktus teljesítménye	Max. AC 250 V Max. 10 A rezisztív Max. 2 A induktív, $\cos j > 0.2$
Feszültség (földhöz képest)	Max. AC250 V
Hőmérséklettartomány $X_K$	– 5 ... 50 °C, állítható
Kapcsolási különbség $\Delta t$ :	TRG2 0.7 ... 6 K, állítható TRG22 2 K, rögzített, mindkét kpcsolásra
Kapcsolási lépcső $\Delta x$ Szerelési pozíció	TRG22 állítható 2 ...12 K-ig, a két kapcsolási lépcső között álló
Méreték	lásd lenti ábra "Méreték"
Kábel bekötés	TRG2 M16 x 1.5 - SW17 TRG22 PG13.5
Védettségi osztály	I (VDE *)
Védettségi standard	IP54 IEC529-szerint
Környezeti hőmérséklet	max 60 °C
Súly (csomagolva)	TRG2 0.42 kg TRG22 0.55 kg
Megfelelőség	A CE jelölés előírásainak megfelelően

\*) VDE = A német "Association of Electrical Engineers" alapján

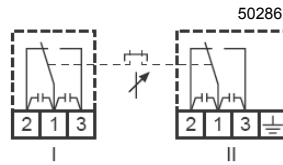
# Csatlakozó terminálok

Csatlakozó pozíció 'Hideg'

TRG2



TRG22



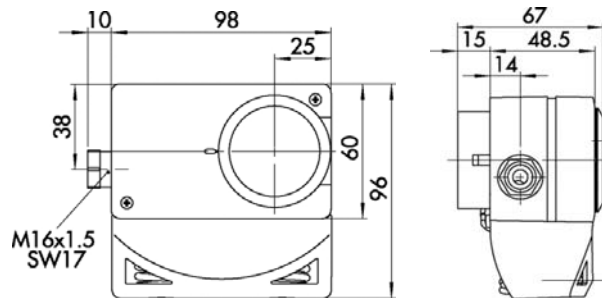
**Figyelem :**

**A kapcsoló kontaktusok műszaki adatait figyelembe kell venni:  
AC 250 V / 10(2) A**

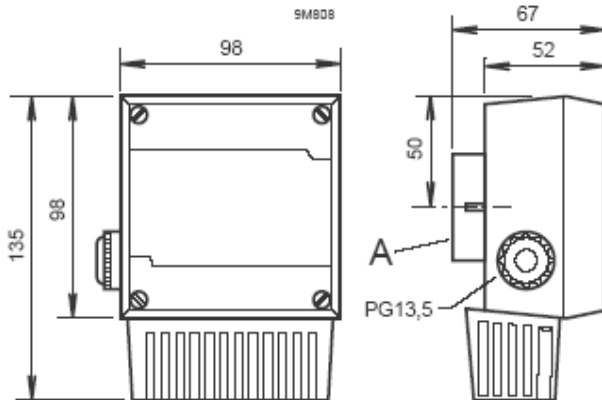
# Méretetek

Minden méret mm-ben

TRG2



TRG22



Rögzítési ábra A alaplaphoz  
(TRG2 és TRG22)

